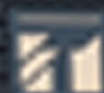
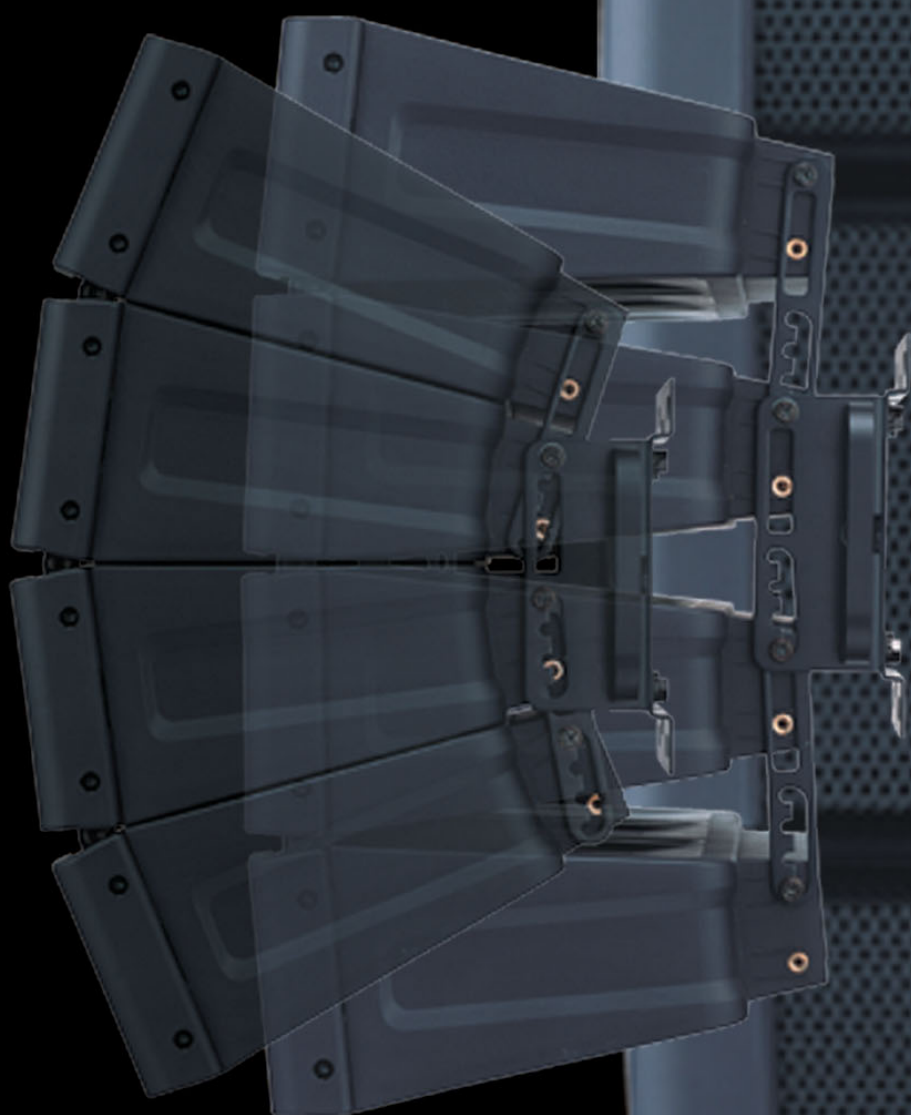




Série HX-5

Systeme compact "ARRAY"

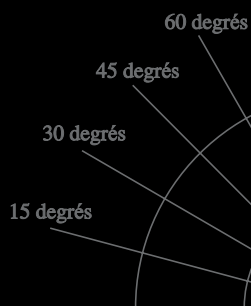
Des innovations pour un son maîtrisé



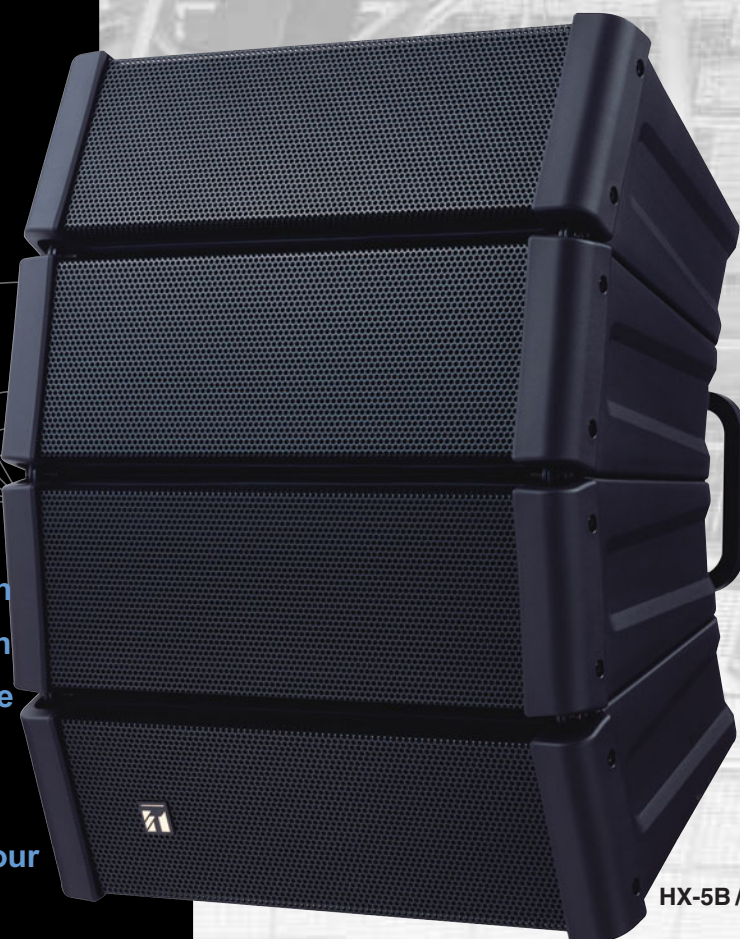
safe&sound



Série HX — Couverture intégrale



Le nouveau concept d'enceintes TOA de la série HX-5 répond à un besoin en matériel de sonorisation polyvalent permettant d'offrir une grande qualité acoustique pour couvrir des événements variés. Disponible en noire et blanche pour compléter le décor intérieur d'un lieu public, la série HX-5 est la solution idéale pour équiper des salles présentant des configurations différentes et qui posent souvent des problèmes de puissance sonore. En particulier les auditoriums, lieux de culte, salles de banquets, salles des fêtes ainsi que les dancings, salles de sports, les centres commerciaux, salles de conseils, salles de gyms, centres de remise en forme.



HX-5B / HX-5B-WP

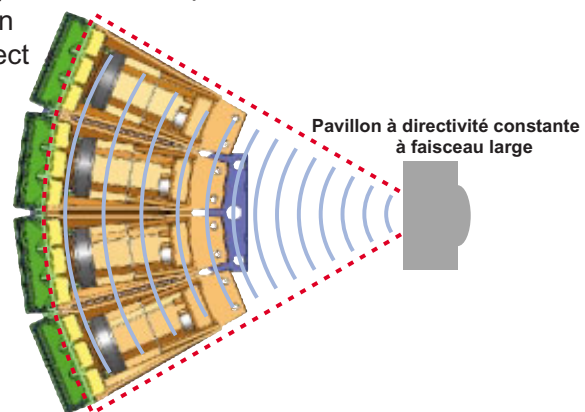
Historique du concept

La HX-5 est un concept innovant d'une enceinte modulaire qui associe les avantages des enceintes traditionnelles qui sont équipées à la fois d'un caisson de basse et d'une compression à directivité constante, et les avantages des enceintes compactes large bande, tout en supprimant les inconvénients liés à chacun de ces types d'enceinte.

L'enceinte traditionnelle permet d'obtenir une couverture acoustique maîtrisée, mais présente différentes difficultés au niveau de l'installation ainsi qu'un aspect quelque peu désuet qui joue également un rôle important dans l'aspect du lieu d'accueil. Le caisson d'enceinte compact large bande est facile à installer, mais la couverture sonore de ce concept est difficile à maîtriser.

L'enceinte série HX-5 offre des caractéristiques de couverture particulièrement faciles à maîtriser, y compris la problématique des basses fréquences, et elle peut être installée de diverses manières tout en gardant un aspect à la fois discret et moderne.

Ensemble à directivité réglable

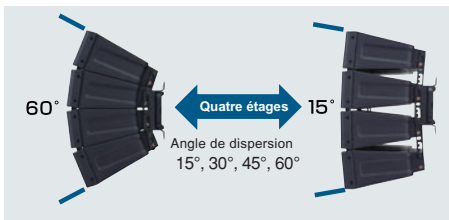


et une large dispersion contrôlée

Dispersion acoustique réglable

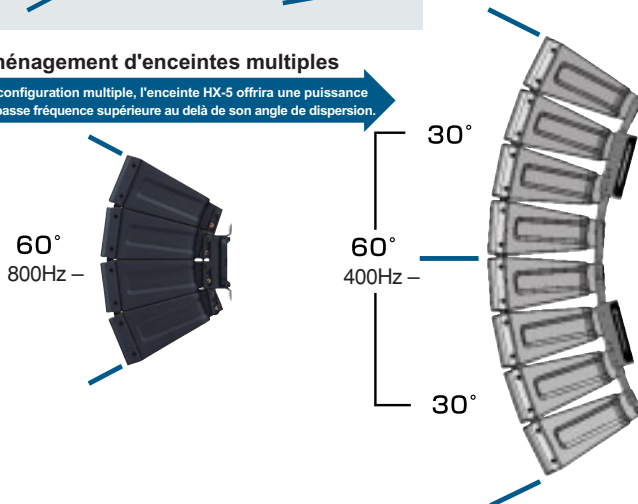
Le système d'enceintes se configure par empilage vertical de quatre modules HP avec un total de quatre haut-parleurs de basses et 12 tweeters positionnés le long de la surface de l'enceinte. Cette configuration permet de régler la directivité et la dispersion des basses fréquences comme si l'on utilisait un haut-parleur à pavillon large à directivité constante. Un choix parmi 4 directivités (15, 30, 45 et 60 degrés) selon les besoins. Par exemple, un angle de

directivité spécifique, ou chacun des modules peut avoir sa directivité réglée indépendamment pour remplir une exigence de couverture particulière. Lorsque deux modules ou plus sont raccordés pour former un arc, ils fonctionnent alors comme une seule et unique enceinte, immense, qui contrôle la directivité pour les fréquences bien plus basses. Les fonctions de sonorisation démontre ainsi une intelligibilité optimale, y compris dans les lieux à temps de réverbération élevés.



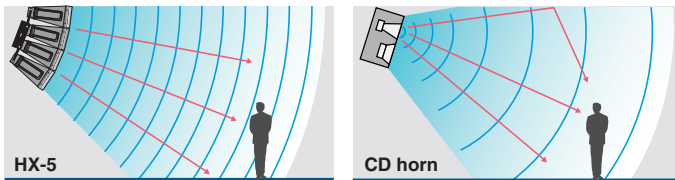
Aménagement d'enceintes multiples

En configuration multiple, l'enceinte HX-5 offrira une puissance en basse fréquence supérieure au delà de son angle de dispersion.



Effets de réflexion minimisés

Montée en plafond ou au mur, l'enceinte HX-5 est exempte des effets de réflexion et d'interférences occasionnés avec d'autres concepts. Elle peut ainsi fournir plus de puissance de sortie dans les basses fréquences, qu'elle soit montée en plafond ou au mur,



Options de montage d'une grande souplesse

Comparée aux autres concepts de haut-parleurs, la série HX-5 peut être très facilement installée de différentes manières. Elle se suspend avec des chaînes, des fils et des câbles solides à l'aide des accessoires de fixation. On peut la suspendre aussi avec un cadre pré-installé ou configurée avec un caisson de basse. Vous pouvez également la fixer au plafond ou au mur, ou encore la monter sur pied en utilisant l'adaptateur prévu à cet effet.



HX-5W-WP/HX-5W

Transformateur (en option)

Les enceintes de la série HX-5 peuvent également s'utiliser avec le transformateur MT-200



FB-120B

FB-120W

Caisson de basse

SPECIFICATIONS

	HX-5B	HX-5W	HX-5B-WP	HX-5W-WP
Caisson	Type Bass-Reflex		Type Etanche	
Puissance	Bruit rose continu : 200 W		Programme continu : 600 W	
Impédance nominale	8Ω			
Sensibilité (1W, 1m)	96dB (mode 60°), 97dB (mode 45°), 98dB (mode 30°), 99dB (mode 15°)*			
Réponse en fréquence	70 – 20,000Hz (–10dB) (mode 60°), 75 – 20,000Hz (–10dB) (mode 45°), 80 – 20,000Hz (–10dB) (mode 30°), 85 – 20,000Hz (–10dB) (mode 15°)		95 – 20,000Hz (–10dB) (mode 60°), 100 – 20,000Hz (–10dB) (mode 45°), 105 – 20,000Hz (–10dB) (mode 30°), 110 – 20,000Hz (–10dB) (mode 15°)	
Fréquence de coupure	4kHz			
Directivité	Horizontale : 100° (> 2000Hz) Verticale : 60° (> 800Hz), 45° (> 1.2kHz), 30° (> 1.6kHz), 15° (> 3.2kHz) variable			
Haut-parleur	Basse fréquence : type cone 12cm × 4 Haute fréquence : type dome symétrique × 12			
Connecteur d'entrée	Speakon NL4MP × 2 et M4 connecteur à vis			—
Câble HP	—		Câble 2 brins de diamètre 6mm	
Protection contre l'eau	—		IPX4 (Installer avec chaque module HP vers le bas)	
Température de service	—		–15°C à +50°C	
Finition	Caisson : Polypropylène, noir	Caisson : Polypropylène, blanc	Caisson : Polypropylène, noir	Caisson : Polypropylène, blanc
Dimensions	408 (Largeur) × 546 (Hauteur) × 342 (Profondeur)mm			
Poids	16kg			
Accessoires	Potence de fixation × 2, clé à six pans × 1			
Option	Transformateur adapté : MT-200 Support de fixation HP: HY-PF1B, HY-CW1B, HY-WM1B, HY-WM2B, HY-CN1B Support HP sur pied : HY-ST1	Transformateur adapté : MT-200 Support de fixation HP: HY-PF1W, HY-CW1W, HY-WM1W, HY-WM2W, HY-CN1W Support HP sur pied : HY-ST1	Transformateur adapté : MT-200 Support de fixation HP: HY-PF1WP, HY-CW1B-WP, HY-WM1WP, HY-WM2WP, HY-CN1W-WP	Transformateur adapté : MT-200 Support de fixation HP: HY-PF1WP, HY-CW1W-WP, HY-WM1WP, HY-WM2WP, HY-CN1W-WP

* (Réglage usine: 60°)

	FB-120B	FB-120W
Puissance	Bruit rose continu : 200 W	Programme continu : 600 W
Impédance	8Ω	
Sensibilité	90dB (1W, 1m) pour une installation en champ libre 96dB (1W, 1m) pour une installation en champ 1/2 libre	
Bande passante	40 – 1,200Hz (–10dB)	
Haut-parleur	30cm cone-type	
Connecteur d'entrée	Speakon NL4MP × 2 et connecteur à vis M4, distance entre barrières : 11mm	
Finition	Caisson : contreplaqué Grille : tôle acier, noir, peinte	Caisson : contreplaqué Grille : tôle acier, noir, peinte
Dimensions	408 (W) × 408 (H) × 450 (D)mm	
Poids	15kg	
Option	Cadre de fixation HP : HY-PF1B	Cadre de fixation HP : HY-PF1W

Accessoires (en option)

